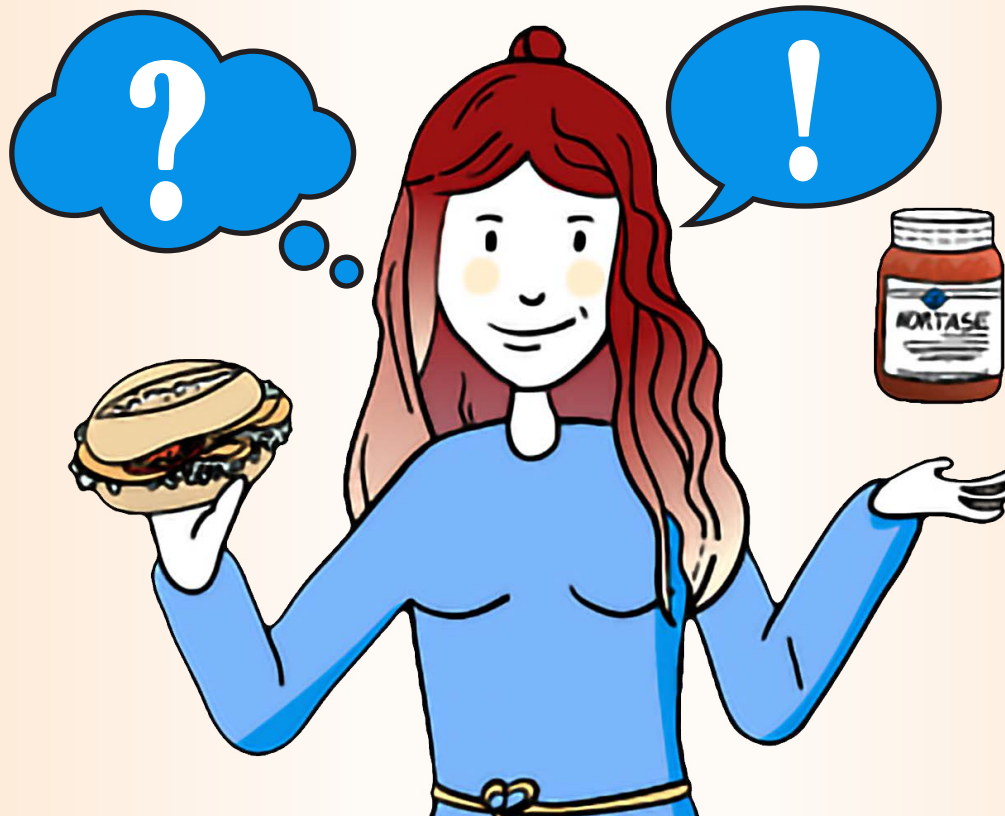


Enzymsubstitution bei exokriner Pankreasinsuffizienz

# Hilfestellung zur Dosierung der Rizoenzyme in NORTASE®

Ihr Weg zur Symptomfreiheit



## Einfache Dosierung von NORTASE® ohne komplizierte Berechnung des Fettgehaltes

Halten Sie sich anfangs an die Vorgaben Ihres Behandlers. Gibt es keine Empfehlung, erfolgt die Dosierung nach der Schwere der EPI bzw. der Stärke Ihrer Beschwerden:

### Hauptmahlzeiten

**2-3 Kapseln bei  
leichter bis mäßiger EPI bzw.  
leichten bis mäßigen Beschwerden**

**ab 3 Kapseln bei  
schwerer EPI / starken Beschwerden**

### Fetthaltige Zwischenmahlzeiten und Getränke

(Bsp. Milch, Sahne im Kaffee oder Cocktail, Öl im Smoothie)

**ab 1 Kapsel**

Bei fortbestehenden Beschwerden sollte die Dosierung durch Einnahme einer weiteren Kapsel systematisch gesteigert bzw. symptomorientiert angepasst werden.

### Wichtiger Hinweis für Pankreatin-Umsteiger:

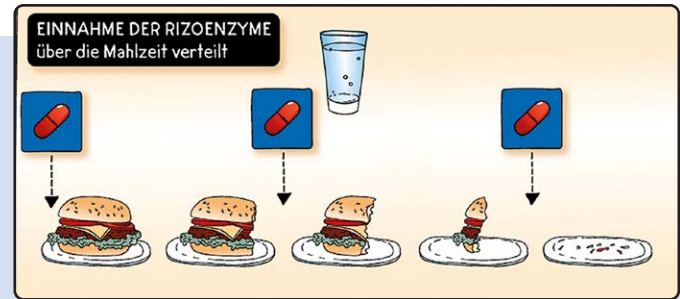


- NORTASE® unterscheidet sich grundlegend von Präparaten mit Pankreatin.
- Die vegetarischen, säurestabilen Rizoenzyme wirken, anders als Pankreatin, bereits im sauren Magen und weiter im Dünndarm. Sie haben dadurch ein verlängertes Wirkzeitfenster und werden daher auch niedriger dosiert.
- Das Errechnen der benötigten Enzymeinheiten ist nicht notwendig. Die Einnahme erfolgt ganz einfach nach Kapseln mit nur einer Dosisstärke (7.000 F.I.P.-Einheiten Rizolipase).

## Erfolgreiche Behandlung mit NORTASE®

### Ihre Checkliste für die Enzymeinnahme

- Rizoenzyme zu **allen Haupt- und Zwischenmahlzeiten** sowie **fetthaltigen Getränken** einnehmen.
- Immer NORTASE®-Kapseln für das Essen außer Haus mitnehmen und ohne Scham auch in Gesellschaft (z. B. im Restaurant) einnehmen.
- Kapseln über die Mahlzeiten verteilt einnehmen, mit den ersten Bissen beginnen (**Burgerprinzip**).
- Beim Essen nur so viel trinken, wie Sie zum Schlucken der Enzymkapseln benötigen.
- Kapseln am besten mit Wasser, Saft oder Tees einnehmen.



### TIPP:

Bei Schluckproblemen NORTASE®-Kapseln öffnen, Enzympulver in einem Glas in wenig Wasser lösen, vollständig herunterschlucken, mit ausreichend Wasser nachspülen.

# Lösungsansätze bei anhaltenden EPI-Beschwerden trotz Enzymeinnahme

Gründe für Beschwerden	Das können Sie tun
• Vergessene oder inkorrekte Einnahme	→ Halten Sie sich an die Checkliste (S. 3)
• Größere Portionen oder mehr Fett im Essen oder Getränk als üblich	→ <b>Erhöhen Sie die Anzahl der Kapseln</b> (S. 5)
• Schwere der EPI nimmt zu	→ <b>Erhöhen Sie die Anzahl der Kapseln</b>
• Zu geringe Dosierung	→ Prüfen Sie die Empfehlungen (S. 2), <b>Erhöhen Sie die Anzahl der Kapseln</b>

## Gut zu wissen: Enzymdosierung – so individuell wie Sie selbst



Die Dosierung bei einer Enzymsubstitution ist ...

- ...nicht starr. Die Schwere Ihrer EPI und Gegebenheiten in Ihrem Verdauungstrakt erfordern möglicherweise eine Erhöhung der Dosis.
- ...nicht für jeden EPI-Betroffenen gleich. Orientieren Sie sich an Ihren eigenen Beschwerden und vergleichen Sie sich nicht!

Erfahren Sie mehr zur Dosierung und Dosisanpassung auf der nächsten Seite oder in unserem Erklärvideo.



QR-Code zum Video

## Dosisanpassung - einfach und individuell

Die Dosierung kann (nach Patienteninformation in der Packung) in Abstimmung mit Ihrem Behandler solange gesteigert werden, bis sich die Beschwerden ausreichend bessern.

### So einfach geht's

- Nehmen Sie zur nächsten Mahlzeit eine Kapsel mehr ein.
- Erhöhen Sie die Zahl der Kapseln bei Bedarf weiter bis keine EPI-Beschwerden nach dem Essen mehr auftreten bzw. der Stuhlgang sich normalisiert (festerer Stuhl, geringere Frequenz).
- Führen Sie zur Orientierung ein Enzymtagebuch, in welchem Sie Mahlzeiten, Kapselanzahl und mögliche Beschwerden notieren. So entwickeln Sie ein Gefühl für die richtige Kapselanzahl zu den jeweiligen Mahlzeiten und Getränken. Das Tagebuch finden Sie im Servicebereich des Ratgebers auf [www.nortase.de](http://www.nortase.de) (<https://www.nortase.de/ratgeber/service>).
- Nur so viel wie nötig: Sind Sie beschwerdefrei, können Sie versuchen mit weniger Kapseln auszukommen.



### TIPP:

- Falls Sie sich unsicher bei der Dosierung fühlen oder die EPI-Beschwerden trotz Erhöhung der Dosis weiter auftreten, wenden Sie sich an Ihren Therapeuten.
- Auch eine Ernährungsberatung kann Ihnen wertvolle Tipps für die Mahlzeiten und die Enzymdosierung geben. Bei einer nachgewiesenen EPI und Überweisung durch den Behandler haben Sie Anspruch auf fünf Einheiten.

## NORTASE®

### Vegetarisches Arzneimittel mit Rizoenzymen bei exokriner Pankreasinsuffizienz (EPI)

- Effektive Reduktion der Beschwerden, auch bei komplettem Funktionsverlust der Bauchspeicheldrüse
- Säurestabile Rizoenzyme, die bereits im Magen die Verdauung unterstützen können
- Einfache Dosierung ohne Berechnung der Enzymeinheiten
- Kleine, einfach zu schluckende Kapsel
- Sicher und gut verträglich
- Für Schwangere, Stillende und Kinder geeignet



NORTASE® Anwendungsgebiete: Ersatz von Verdauungsenzymen bei Maldigestion (Verdauungsschwäche) infolge einer gestörten Funktion der Bauchspeicheldrüse. Enthält Lactose. Zu Risiken und Nebenwirkungen lesen Sie die Packungsbeilage und fragen Sie Ihre Ärztin, Ihren Arzt oder in Ihrer Apotheke. Stand 03/21.

Sie möchten mehr erfahren?!  
<https://www.nortase.de/>



Besuchen Sie den EPI-Kompass



20 Kapseln: PZN 02496330  
50 Kapseln: PZN 01953699  
100 Kapseln: PZN 01953707  
200 Kapseln: PZN 04944086



Repha GmbH Biologische Arzneimittel  
Alt-Godshorn 87  
30855 Langenhagen  
[www.repha.de](http://www.repha.de)  
[info@repha.de](mailto:info@repha.de)